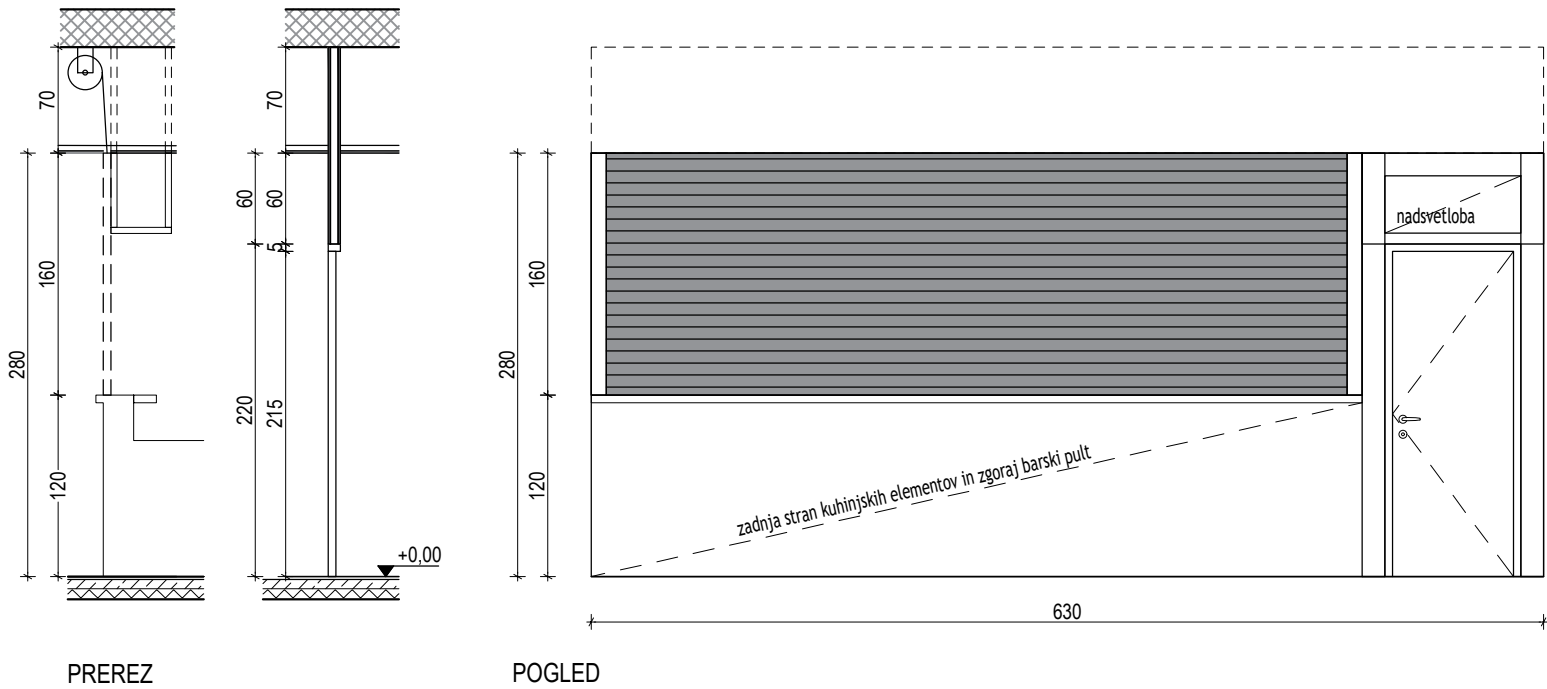


OZNAKA:			
SPLOŠNO:	*pred izvedbo vse gradbene mere preveriti na mestu		
	*pred izvedbo je potrebno predložiti vzorce v potrditev projektantu arhitekture		
POZICIJA:	pritičje - sejna soba		
ŠTEVILO:	1 kom. (1xL v čajno kuhinjo)		
TIP:	LESENA PREDELNA STENA Z LEŠENIMI VRATI IN ALUMINIJASTA ROLO VRATA		
GRADBENA MERA:	160cm / 510cm (varnostna rolo vrata), 380cm / 120cm (vrata)		
SVETLA MERA:	160cm / 490cm (varnostna rolo vrata), 215cm / 80cm (vrata) vgradnja v suhomontažno leseno steno d= 8cm z nadsvetlobo		
NADSVETLOBA:	da		
ODPIRANJE:	levo odpiranje in rolo dvizno navzgor, skladno z grafično prilogo		
PODBOJ:	lesen podboj		
VRATNO KRILO:	leseno krilo, poravnano s podbojem (vrata), aluminijasta vrata s polnilom iz poliuretana; gladka struktura, barva po izboru projektanta		
OKOVJE:	klasično		
KLJUKA:	INOX (vrata)		
KLJUČAVNICA:	sistemska (vrata); stikalo s ključem (rolo vrata)		
PRAG:	ni pragu		
OSTALO:	škatla za rolo navoj skrita v spuščem stropu V= 35cm; 1-fazni električni priključek		



Projektant:	STUDIO AB, arhitekturno projektiranje in svetovanje, d.o.o., Stagne 3, Tržič T: 040 353 424, M: info@studioab.si		
Naročnik:	Prostovoljno gasilsko društvo Zgornje Pirniče in Občina Medvode		
Objekt:	GASILSKI DOM PIRNIČE	Datum:	NOVEMBER 2019
Številka projekta:	119/19	Načrt: ARHITEKTURA	1:50
Vrsta projekta:	PZI	Številka lista:	1.6-4.1.1